

OG

1

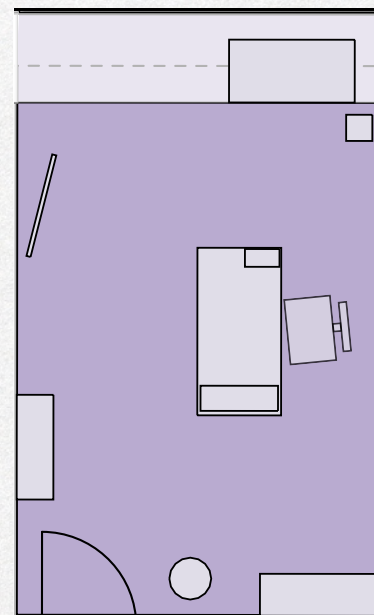
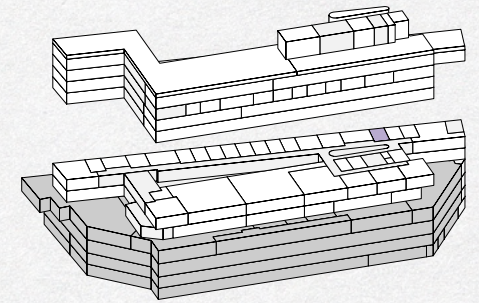
## Mietfläche 1OG.5.15

Gewerbefläche	18.5 m <sup>2</sup>
Raumhöhe	2.55 m
Bodenbelag	Teppich
Glasfaseranschluss	individuell im Büro
Arbeitsplätze inklusive	1

## Gebäude Highlights

Digitaler Empfang	Ja
Gäste-WLAN	Ja
Zugang zu Teeküche	Ja
Mitbenutzung/Zugang	
Atrium und Dachterrasse	Ja
Anzahl Sitzungszimmer (Micro Offices)	7

**KOWERK**  
DIETLIKON



Möblierung - weitere Objekte  
auf Wunsch möglich

