

OG

1

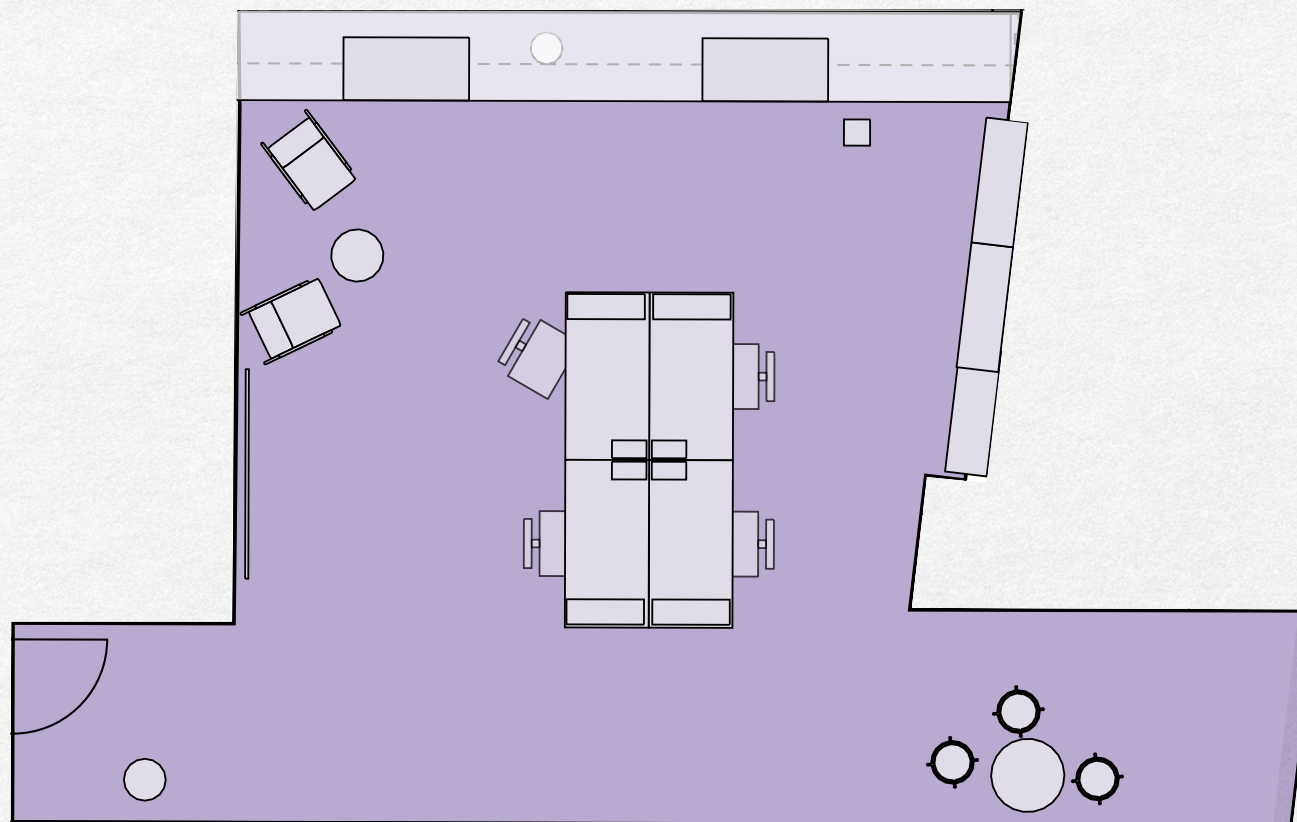
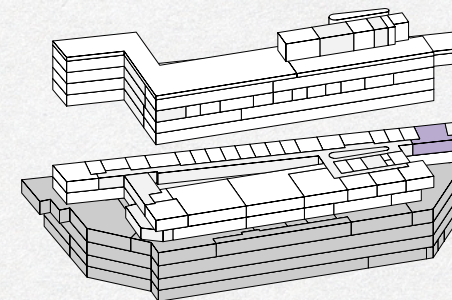
## Mietfläche 1OG.5.18

Gewerbefläche	61.7 m <sup>2</sup>
Raumhöhe	2.55 m
Bodenbelag	Teppich
Glasfaseranschluss	individuell im Büro
Arbeitsplätze inklusive	4

## Gebäude Highlights

Digitaler Empfang	Ja
Gäste-WLAN	Ja
Zugang zu Teeküche	Ja
Mitbenutzung/Zugang	
Atrium und Dachterrasse	Ja
Anzahl Sitzungszimmer (Micro Offices)	7

**KOWERK**  
DIETLIKON



Möbliering - weitere Objekte auf Wunsch möglich

