

OG

1

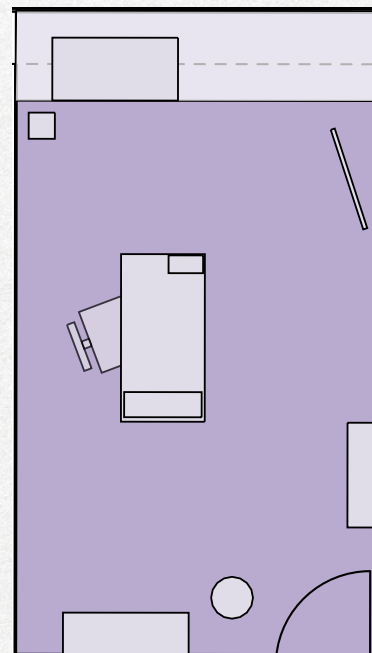
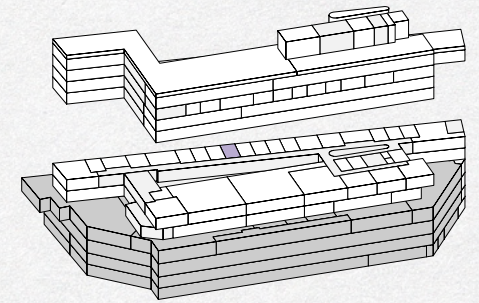
Mietfläche 1OG.5.8

| | |
|-------------------------|---------------------|
| Gewerbefläche | 19.8 m ² |
| Raumhöhe | 2.55 m |
| Bodenbelag | Teppich |
| Glasfaseranschluss | individuell im Büro |
| Arbeitsplätze inklusive | 1 |

Gebäude Highlights

| | |
|---------------------------------------|----|
| Digitaler Empfang | Ja |
| Gäste-WLAN | Ja |
| Zugang zu Teeküche | Ja |
| Mitbenutzung/Zugang | |
| Atrium und Dachterrasse | Ja |
| Anzahl Sitzungszimmer (Micro Offices) | 7 |

KOWERK
DIETLIKON



Möbliering - weitere Objekte
auf Wunsch möglich

