

OG

1

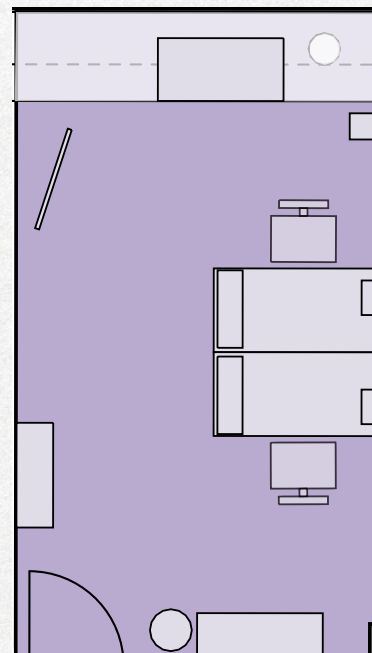
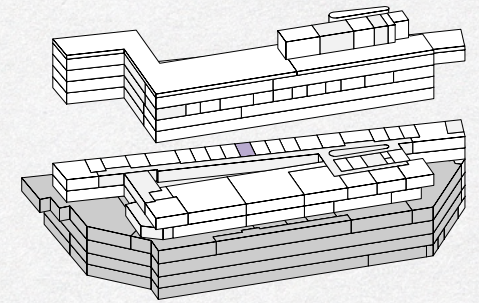
Mietfläche 1OG.5.9

Gewerbefläche	19.6 m ²
Raumhöhe	2.55 m
Bodenbelag	Teppich
Glasfaseranschluss	individuell im Büro
Arbeitsplätze inklusive	2

Gebäude Highlights

Digitaler Empfang	Ja
Gäste-WLAN	Ja
Zugang zu Teeküche	Ja
Mitbenutzung/Zugang	
Atrium und Dachterrasse	Ja
Anzahl Sitzungszimmer (Micro Offices)	7

KOWERK
DIETLIKON



Möbliering - weitere Objekte
auf Wunsch möglich

