

OG

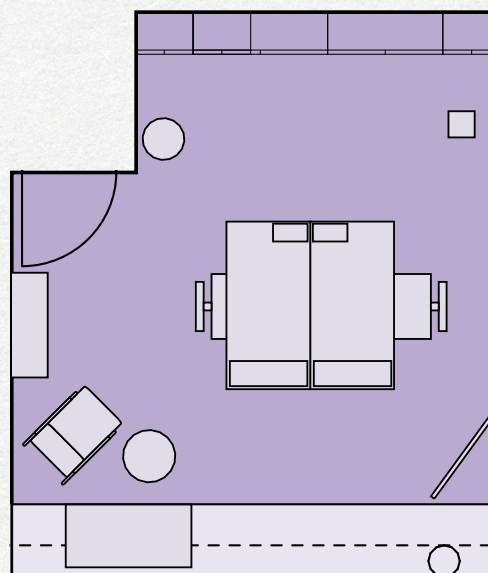
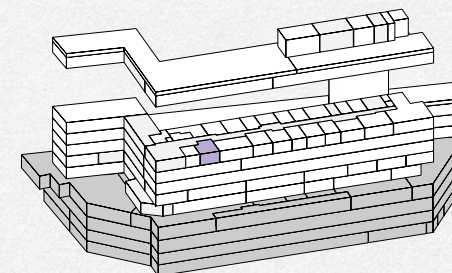
4

**Mietfläche 4OG.5.15**

Gewerbefläche	22.0 m <sup>2</sup>
Raumhöhe	2.55 m
Bodenbelag	Teppich
Glasfaseranschluss	individuell im Büro
Arbeitsplätze inklusive	2

**Gebäude Highlights**

Digitaler Empfang	Ja
Gäste-WLAN	Ja
Zugang zu Teeküche	Ja
Mitbenutzung/Zugang	
Atrium und Dachterrasse	Ja
Anzahl Sitzungszimmer (Micro Offices)	7



Möblierung - weitere Objekte  
auf Wunsch möglich

